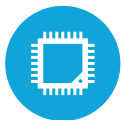




### Características



Procesador Intel® Atom® Cherry Trail



Pantalla táctil capacitiva proyectada de 7" o 10"



Diseño robusto que cumple con la clasificación IP54 y especificación de caída de 4 pies



Características estándar incluyen WiFi, Bluetooth y Lector de banda magnética (encriptación opcional)



EMV Nivel 3 Certificado

# ESPECIFICACIONES

## TARJETA MADRE

Procesador: Intel® Atom® X7-8700 1.6 Ghz con frecuencia ráfaga hasta 2.56GHz  
Chipset: SOC  
Memoria de sistema: Disponible con 4GB O 8GB DDR3L  
Cache: 2MB

## PANTALLA

Tamaño de pantalla: 7" o 10.1"  
Resolución LCD: 1280 x 800 (Quest 7 "), 1920 x 1200 (Quest 10")

## ALMACENAMIENTO

ALMACENAMIENTO: 64GB Emmc

## POWER

Batería: 8000mAh, 3.7V  
Duración: Hasta 8 horas de uso continuo

## OPCIONES PERIFERICAS

Lector de chip Inteligente (EMV) Nivel 3 Certificado  
Escáner de código de barras 2D integrado  
Lector de huellas dactilares capacitivo  
Ranura de tarjeta SIM 3G  
Cargador de baterías de 5 bahías  
Camara de 8MP con autofocus  
Comunicación de Campo Cercano (NFC)  
Verificación de edad / identificación: Easy DL @ 2.0 Scanning

## OPCIONES DE BASES DE CARGA

Base de carga: Base estándar, viene con cable USB OTG  
Base Premium: viene con 4 x USB, 1 x serie, 1 x LAN y opción de 1 x puerto VGA

## CONECTIVIDAD

Inalámbrico: 802.11 a / b / g / n / ac con compatibilidad de 2.4GHz / 5GHz  
Bluetooth: 4.0 + LE (Clase 2)  
3G Opcional

## AMBIENTE

Temperatura de funcionamiento: 0°C ~ 40°C (32°F ~ 104°F)  
Temperatura de almacenamiento: -10°C ~ 45°C (-45°F ~ 114°F)  
Humedad operativa: 20% ~ 80% HR sin condensación  
Humedad de almacenamiento: 20% ~ 80% HR sin condensación

## CERTIFICACIONES

EMC y seguridad: FCC clase B, CE, UL  
Pantalla Frontal IP54 a prueba de agua y Polvo

## DIMENSIONES & PESO

(Quest 7) 8" x 5" x 1.3", (Quest 10) 10.6" x 6.9" x 1.4"  
Quest 7" 1.47 Lbs., Quest 10 2.08 Lbs.

## SISTEMA OPERATIVO

Windows 10 IOT 64bit, Windows 10 Pro 64bit



### Características clave

1	Pantalla táctil capacitiva proyectada de 7" o 10"
2	Base de carga estándar y Opción de Base Premium
3	Lector de banda magnética MSR (encriptación opcional)
4	Correa de Mano estándar
5	Ranura de lector de chip inteligente (EMV) opcional
6	Lector de Huella Dactilar opcional
7	Escáner de código de barras 2D integrado opcional
8	Modulo Celular 3G opcional